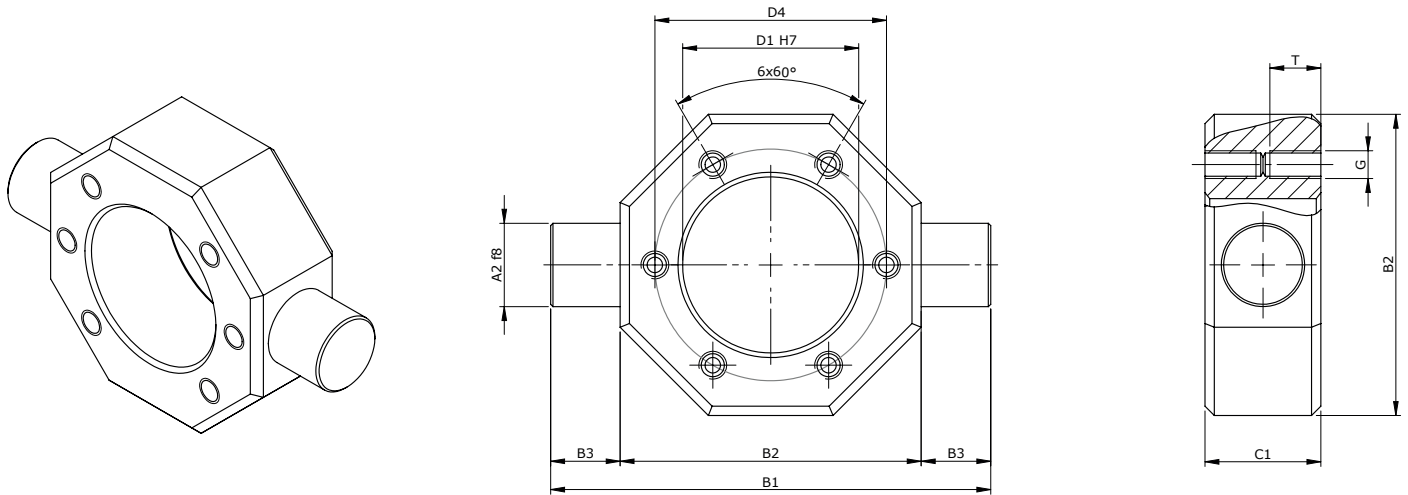


Kardanadapter KAR

Abmessungen

Kardanadapter zum kardanischen Aufhängen für Trapezgewindeflanschnutter EFM, Kugelgewindeflanschnutter KGF-N/KGF-D nach DIN 69051. Darstellung beispielhaft für Bohrbild 3. Für andere Bohrbilder, siehe Katalogdarstellungen Kugelgewindemutter.



Größe	Bohrbild ¹⁾	A2	B1	B2	B3	C1	D1	D4	G	T
KAR Tr 16x4/Tr 18x4/KGF-N 1605	3	12	70	50	10	20	28	38	M5	10
KAR KGF-D 1605/1610	1	12	70	50	10	20	28	38	M5	10
KAR Tr 20x4/Tr 24x5/KGF-N 2005	3	16	85	58	13,5	25	32	45	M6	12
KAR KGF-D 2005	1	16	85	58	13,5	25	36	47	M6	12
KAR KGF-N 2020/2050	3	18	95	65	15	25	35	50	M6	12
KAR Tr 30x6/KGF-N 2505	3	18	95	65	15	25	38	50	M6	12
KAR KGF-D 2505/2510/2520/2525/2550	1	18	95	65	15	25	40	51	M6	12
KAR Tr 36x6/KGF-N 3205	3	20	110	75	17,5	30	45	58	M6	12
KAR KGF-D 3205	1	25	125	85	20	30	45	58	M8	12
KAR KGF-N 3210/3240/4005	3	25	125	85	20	30	53	68	M6	12
KAR KGF-D 3210/3220	1	25	125	85	20	30	53	65	M8	12
KAR Tr 40x7/KGF-N 4010	3	30	140	100	20	40	63	78	M8	14
KAR KGF-D 4005/4010/4020/4040	2	30	140	100	20	40	63	78	M8	14
KAR Tr 50x8/KGF-N 5010	3	40	165	115	25	50	72	90	M10	16
KAR KGF-D 5010	2	40	165	115	25	50	72	93	M10	16
KAR KGF-D 5020	2	40	180	130	25	50	85	103	M10	16
KAR Tr 60x9/KGF-N 6310	3	40	180	130	25	50	85	105	M10	16

¹⁾ Siehe Katalogdarstellung Bohrbild Mutter